



คณะกรรมการตรวจสอบและติดตามการบริหารงานตำรวจ
สถานีตำรวจภูธรจังหวัด



บทบาท อำนาจหน้าที่ คณะกรรมการตรวจสอบและติดตาม
การบริหารงานตำรวจ (กต.ตร.)

บทบาทอำนาจหน้าที่ กต.ตร.

1. รับแนวนโยบายพัฒนา และบริหารงานตำรวจ จากคณะกรรมการตรวจสอบและติดตามการบริหารงานตำรวจ (ก.ต.ช.) ไปปฏิบัติเพื่อให้เกิดผลตามนโยบาย
2. ให้คำปรึกษา และ เสนอแนะ การปฏิบัติงาน ของสถานีตำรวจ ให้เป็นไปตามนโยบายของ คณะกรรมการตรวจสอบและติดตามการบริหารงานตำรวจ (ก.ต.ช.)
3. ส่งเสริมให้มีการพัฒนา ประสิทธิภาพการปฏิบัติงาน ของข้าราชการ ตำรวจ และการบริหารงานตำรวจ
4. ตรวจสอบ ติดตาม และ ประเมินผลการปฏิบัติงาน ของข้าราชการ ตำรวจในสถานี ให้เป็นไปตามนโยบายของ คณะกรรมการตรวจสอบและติดตามการบริหารงานตำรวจ (ก.ต.ช.)
5. รับคำร้องเรียนของประชาชน เกี่ยวกับการปฏิบัติงานของข้าราชการ ตำรวจ ในสถานีตำรวจ และดำเนินการให้เป็นไปตามระเบียบ คณะกรรมการตรวจสอบและติดตามการบริหารงานตำรวจ (ก.ต.ช.) ว่า ด้วยการรับคำร้องเรียนของประชาชน เกี่ยวกับการปฏิบัติหน้าที่ของ ข้าราชการตำรวจ
6. ให้ข้อมูลข่าวสาร และเสนอปัญหาความเดือดร้อน และความต้องการของ ประชาชนในเขตพื้นที่
7. ให้คำแนะนำและช่วยเหลือสนับสนุนการประชาสัมพันธ์งานของสถานีตำรวจ
8. แต่งตั้งคณะกรรมการ คณะทำงาน หรือที่ปรึกษา เพื่อดำเนินการอย่าง ใดอย่างหนึ่ง ตามที่ กต.ตร.สน. มอบหมาย
9. รายงานผลการปฏิบัติให้ ก.ต.ช.ทราบ ตามที่ ก.ต.ช. กำหนด
10. อำนาจอื่นตามที่ ก.ต.ช. มอบหมาย





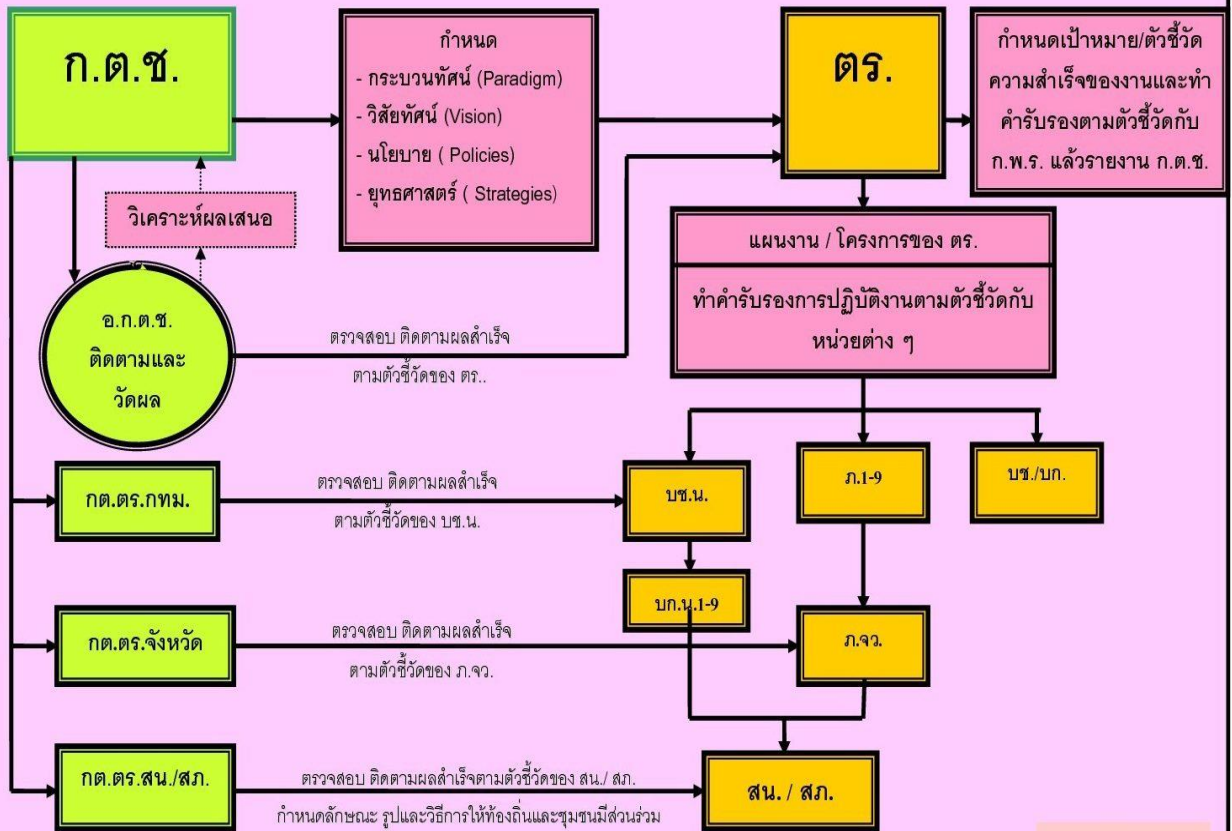
คณะกรรมการตรวจสอบและติดตามการบริหารงานตำรวจ
สถานีตำรวจภูธรจังหวัด



บทบาท อำนาจหน้าที่ คณะกรรมการตรวจสอบและติดตาม
การบริหารงานตำรวจ (กต.ตร.)

กระบวนการตรวจสอบ ติดตามและวัดผลตามนโยบาย ก.ต.ช.

ของ กต.ตร.กทม. จังหวัด และ สน. / สภ.



สำนักงาน ก.ต.ช.



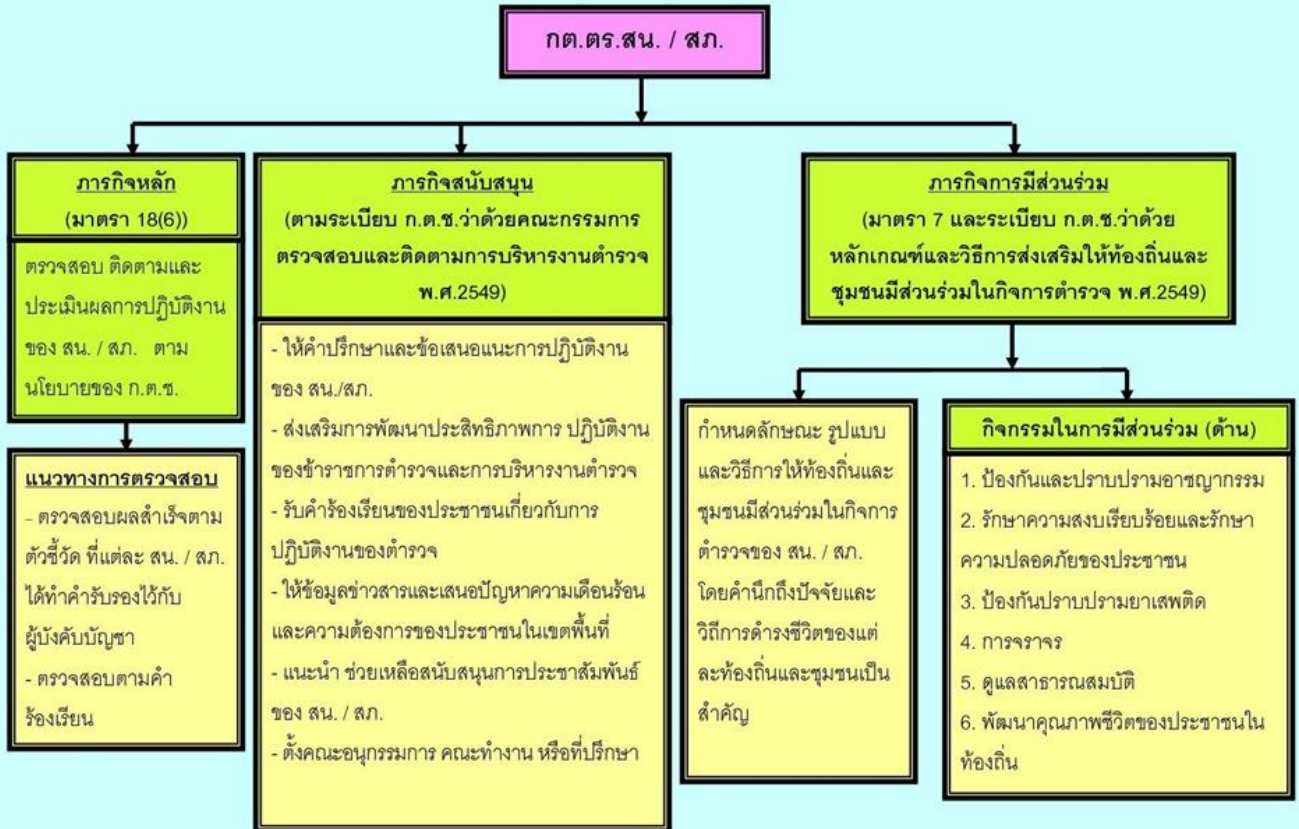


คณะกรรมการตรวจสอบและติดตามการบริหารงานตำรวจ
สถานีตำรวจภูธรจังหวัด



บทบาท อำนาจหน้าที่ คณะกรรมการตรวจสอบและติดตาม
การบริหารงานตำรวจ (กต.ตร.)

บทบาทภารกิจ กต.ตร.สน. / สภ.

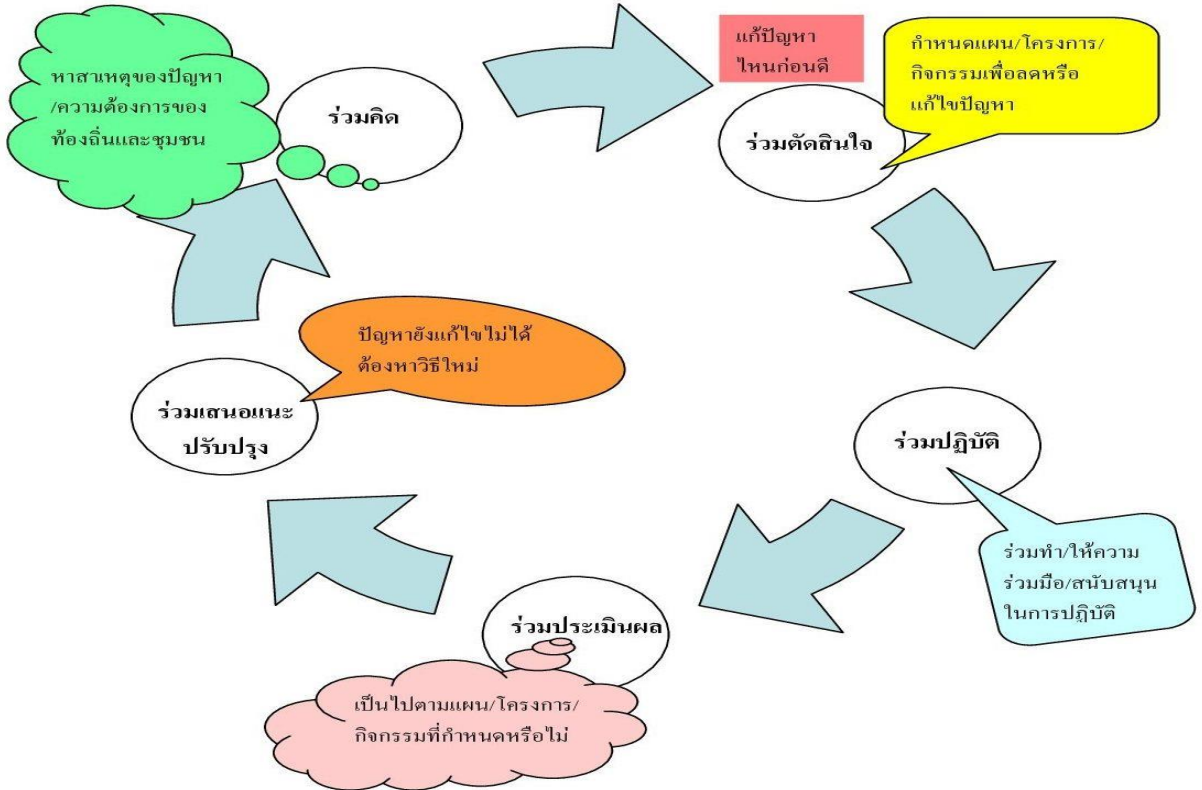


สำนักงาน ก.ต.ช.



บทบาท อำนาจหน้าที่ คณะกรรมการตรวจสอบและติดตาม
การบริหารงานตำรวจ (กต.ตร.)

ลักษณะของการมีส่วนร่วมของ กต.ตร.สน./สภ.



กิจการตำรวจในด้านต่าง ๆ ในการเข้ามีส่วนร่วม

- ด้านป้องกันและปราบปรามอาชญากรรม
- ด้านรักษาความสงบเรียบร้อยและรักษาความปลอดภัยของประชาชน
- ด้านป้องกันปราบปรามยาเสพติด
- ด้านการจราจร
- ด้านดูแลสาธารณสมบัติ
- ด้านพัฒนาคุณภาพชีวิตของประชาชนในท้องถิ่น

(ตามระเบียบ ก.ต.ช. ว่าด้วยหลักเกณฑ์และวิธีการส่งเสริมให้ท้องถิ่นและชุมชนมีส่วนร่วมในการป้องกันและปราบปรามอาชญากรรม พ.ศ.2551 ข้อ 5 และข้อ 6)

